

Coup d'œil

Le Journal de la CMCAS de Limoges - N° 113 - mars/avril 2021



Édito

S'adapter...

S'adapter aux gestes barrières, **aux mesures de prévention et de protection Covid**, au port du masque, même pour les plus jeunes d'entre nous, à l'éloignement familial, à la perte des liens sociaux... dans le but de freiner la propagation de ce virus et de se protéger les uns les autres.

S'adapter à l'absence de liberté, au couvre-feu, au vide culturel, sportif et de loisirs, qui nous est imposé, tous engagés à soutenir les personnels hospitaliers et éviter qu'ils ne se retrouvent submergés.

S'adapter au télétravail contraint, à l'isolement, aux visio-conférences, aux échanges de mails, sms ou de messagerie instantanée plutôt qu'aux réunions, à l'absence temporaire de temps conviviaux. Portées par la volonté de continuer à innover et trouver des solutions pour être au plus près de vos besoins dans une période si compliquée, les Activités Sociales de l'énergie ont su s'adapter à tout cela !

S'adapter avec un accueil des bénéficiaires des Activités Sociales en privilégiant le téléphone au **05 55 48 44 48** et le mail **cmcas-215.accueil@asmeg.org** et par la prise de rendez-vous les mardis et jeudis quand cela est nécessaire.

Nous adaptions également certaines activités en respectant les mesures barrières: encadrement créatif, peinture, pétanque, randonnée. D'autres doivent patienter encore un peu.

Mais, je peux vous l'assurer, nous ne nous adapterons pas aux projets néfastes du gouvernement et des employeurs pour les entreprises de la Branche, à leurs exigences de profits, de casse du service public de l'énergie et du statut national des électriciens et gaziers.

Nous n'accepterons pas le démantèlement des entreprises historiques en plusieurs entités. Les projets Hercule pour EDF et Clamadiou pour Engie, assez similaires, visent à laisser les secteurs demandant des investissements lourds dans la sphère publique, mais offrir aux actionnaires les secteurs dégagant des dividendes. L'État assumerait les financements onéreux, les investisseurs privés en tireraient les bénéfices: un grand classique de la privatisation !

Notre capacité à nous adapter ne doit pas être prise pour de la résilience, de la faiblesse.

Les mobilisations ont amené ces projets à sortir de la nuit politique où leurs concepteurs voulaient les faire prospérer. Les communications dans les médias et à l'Assemblée dévoilent toutes les spoliations faites aux citoyens-consommateurs-contribuables et l'arnaque que constituent les marchés artificiels de l'électricité en particulier et du gaz. Cependant il reste beaucoup à faire pour que ces deux funestes projets soient définitivement abandonnés.

C'est pourquoi nous resterons mobilisés, salariés et pensionnés, pour défendre l'avenir du service public de l'énergie et des emplois dans les IEG et surtout pour exprimer toujours plus fort l'exigence du retrait immédiat des projets de démantèlement d'EDF et d'Engie.

Patrick STOOP

Président de la CMCAS de LIMOGES

Sommaire

Etat-civil.....	2
Permanence assurance.....	2
Informations CAMIEG.....	2
Téléassistance.....	3
Week-end découverte et sortie moto à Super Besse.....	4
Séjour randonnée et pétanque à Super Besse.....	5
Séjour pêche à l'étang des Prades.....	5
Zoom sur.....	6
Les partenariats 2021.....	7
Nouveau : Ré-ouverture de l'agence CSF de Limoges.....	8
Les randonnées.....	9
Bulletins d'inscription Super Besse.....	10
Le circuit de vos feuilles de soins.....	11
Points d'accueil de proximité.....	12

Numéro de téléphone et email

- **Enfance maltraitée : 119**
- **Violences conjugales-femmes**
infos services : 3919
- **Energay : 01 45 08 45 01**
- **Secours populaire de Limoges :**
05 55 04 20 00
- **www.planningfamilial.org**
- **www.camieg.fr - Tél. : 08 06 06 93 00**
- **www.cnieg.fr - Tél. : 02 40 84 01 84**
- **CSM : www.energiemutuelle.fr -**
Tél. : 09 69 32 46 46
- **CSMR www.solimut-mutuelle.fr -**
Tél. : 0800 005 045

CMCAS LIMOGES

15, rue Louis Armand - 87220 Feytiat

Tél. : 05 55 48 44 48

cmcas-215.accueil@asmeg.org

www.limoges.cmcas.com

: commission jeunes agents 87

Jours et heures d'ouverture :

Du lundi au vendredi

de 8h30 à 12h - de 13h à 16h30

CMCAS
LIMOGES

Etat-Civil



Collègues nous ayant quittés :

DIOT Pascal

JOURDY Eric

LAGARDE Roland

PLANSONT Jacques

RIBOULET Roger

idcp

dép

obsèq

csmr

adp

Permanences assurances 2020

IDCP, Obsèques, Dépendance, Protection juridique,
Assurance Auto, Moto, Habitation, Scolaire

Un professionnel à votre service et à votre écoute

Des conseils personnalisés

Des réponses adaptées



Prenez rendez-vous au

05 55 48 44 48

Le professionnel de la CCAS sera présent dans les locaux de l'antenne de Limoges
15, rue Louis Armand - Feytiat de **9 h à 12 h** et de **13 h30 à 15 h30**.

le 18
mars 2021

les 8 et 20
avril 2021

le 3
mai 2021

les 9 et 22
juin 2021

HABITATION

AUTO

2 ROUES

JURIDIQUE

SCOLAIRE

CHASSE

CHIENS/CHATS

VOYAGE



INFORMATION VACATION

La Camieg, organisme de Sécurité sociale en charge du régime spécial d'assurance maladie maternité de la branche IEG, tient des permanences dans votre région :

**CMCAS de Limoges - 15, rue Louis Armand - FEYTIAT
de 11 h à 13 h**

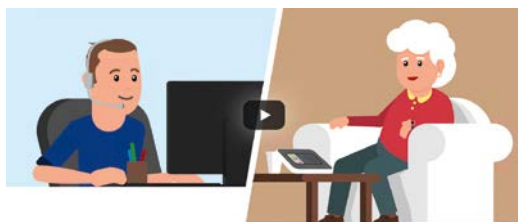
**Uniquement sur rendez-vous en laissant votre message
sur le répondeur 05 24 57 25 10**

ou en prenant rendez-vous en ligne sur le site camieg.fr

Les mardis 13 avril, 11 mai, 8 juin 2021

NOUS CONTACTER

- Par Internet : Camieg.fr
- Par téléphone : **0811 709 300** du lundi au vendredi de 8h30 à 17h30
(0,06€/min + prix appel)
- Par courrier : **Camieg – 92011 Nanterre Cedex**



Ensemble, prenons soin de vous : **TELEASSISTANCE**

- RESTER INDEPENDANT A DOMICILE ET AUTONOME PARTOUT -

Agir au quotidien pour votre confort, votre sérénité, votre sécurité !

La téléassistance permet de favoriser votre maintien à domicile en vous tranquillisant et en rassurant tous vos proches.

En fonction de votre situation et **quel que soit le prestataire que vous aurez choisi**, vous pouvez prétendre à une prise en charge financière de la part de la CCAS.

La CMCAS travaille en partenariat avec la « **SIRMAD** », qui propose un service de proximité assurant bienveillance et efficacité, une qualité de service optimale et une écoute active personnalisée 24h/24 et 7jours/7. Des services simples et efficaces peuvent vous être proposés, pour vous garantir autonomie, sécurité et confort.

Précisions sur l'offre SIRMAD :

LA TELEASSISTANCE

LES OPTIONS



- ✓ Installation sous 48h (ou 24h en sortie d'hospitalisation),
- ✓ Matériel fiable (vérification automatique toutes les 48h),
- ✓ Appels gratuits réguliers de soutien et de convivialité,

- ✓ Dépannage sous 24h,
- ✓ Contrat sans engagement, à partir de 22 €/mois*



Et pour votre tranquillité à l'extérieur,
optez pour la téléassistance mobile

- ✓ Tarifs personnalisés sur demande



*Avant crédit d'impôt de 50% au titre du service à la personne sur l'ensemble de nos services.



Pour plus de renseignements
05 55 77 36 72
contact@sirmad.fr



Pour tous renseignements concernant la téléassistance, n'hésitez pas à vous rapprocher de votre CMCAS.

Week-end découverte de la région et sortie moto à Super Besse du 7 au 9 mai 2021



La CMCAS organise un week-end découverte de l'Auvergne à l'institution de Super Besse.

Samedi matin, vous visiterez le village du Mont-Dore au rythme d'un cheval, bien installé dans une calèche. Situé sur le flanc Nord du Puy de Sancy, le village se perche à 1 050 mètres d'altitude au cœur des volcans d'Auvergne.

Ensuite, vous emprunterez le plus ancien funiculaire électrique de France qui incarne tout le charme de la Belle Époque. Il grimpe jusqu'à 1 245 mètres d'altitude au Salon du Capucin. Pour les plus courageux, il faudra 20 minutes de marche pour atteindre le pic du Capucin qui culmine à 1 468 mètres. Le sommet vous offre une vue magnifique sur la Vallée de la Haute-Dordogne et sur le Massif du Sancy. Après le repas, vous pourrez vous détendre au Sylvatorium du capucin, premier sentier sylvatique de France, pour un lâcher prise total au sein de la forêt.

En fin d'après-midi, vous réaliserez un émouvant parcours animé du temps jadis, en Auvergne au scénomusée la Toinette et Julien. Toinette, une Grand-mère universelle, vous guidera de sa voix, de salle en salle, et vous contera l'histoire de sa vie, de sa famille et de son village de 1830 à 1912.

Dîner pris à l'institution de Super Besse.

Dimanche matin, balade contée de 1 h 30 à la ferme « La Palchifade ». Par des histoires et contes qui lient le végétal, l'animal, le minéral et l'humain à travers le temps et l'espace. Vous profiterez du grand air pour mieux comprendre les bienfaits des plantes sauvages.

Déjeuner pris à l'institution de Super Besse.

L'après-midi, vous visiterez la charmante cité médiévale de Besse en compagnie d'un guide-acteur qui fera parler les pierres : histoires, légendes, grandes heures et petits secrets.

Le moment phare de la visite : l'attaque en règle du Beffroi, comme au Moyen Âge ! Pour finir ce périple, vous visiterez la coutellerie de Besse pour découvrir le savoir-faire de cet artisan coutelier.

Prévoir des chaussures de marche (et bottes pour la ferme de la Palchifade en fonction de la météo)

Rendez-vous le vendredi 7 mai à la Roche au Gô à 17 h 45 pour un départ 18 h. (Prévoir un pique-nique pour Vendredi soir) - Retour le dimanche 9 mai à Limoges vers 20 h. Les activités sont à choisir sur le bulletin d'inscription.

La section moto élargit ce moment convivial en organisant une balade deux roues sur les routes d'Auvergne à travers les monts du Forez en direction d'Ambert.

Nous partons le vendredi 7 matin de la Roche au Gô avec nos motos, pour arriver en fin d'après-midi à Super-Besse où nous logerons, balade vers Ambert le samedi puis retour le dimanche sur Limoges.

Les annulations à moins de 25 jours avant la date du voyage sans présentation d'un justificatif, entraînent le règlement de la totalité du séjour. Les justificatifs acceptés sont les suivants : certificat d'hospitalisation, certificat de décès, catastrophes naturelles.

La CMCAS adaptera le programme en fonction de l'évolution du contexte sanitaire.

**Inscription auprès de la CMCAS avant le 14/04/2021
(voir coupon-réponse)**



Séjour randonnée et pétanque à Super Besse du 11 juin au 13 juin 2021

Les sections randonnée pédestre et pétanque de la CMCAS de Limoges vous proposent une sortie commune du vendredi 11 juin 2021 au dimanche 13 juin 2021 fin d'après midi au centre de vacances CCAS de Super Besse en pension complète. Des randonnées seront organisées ainsi qu'un tournoi de pétanque amical et convivial. Merci de prévoir le pique-nique pour le repas du vendredi soir. Rendez vous à 16 h 45 le vendredi pour un départ à 17 h de la Roche au Go en car. Retour vers 20 h le dimanche.

**Inscriptions à retourner à la CMCAS
de Limoges avant le 14 mai 2021.**



Section Pêche à l'Étang des Prades

L'ouverture de la pêche à notre étang aura lieu le 01/04/2021

La fermeture le 01/11/2021

Si vous souhaitez pêcher dans notre bel étang, n'hésitez pas à venir vous renseigner à la CMCAS ou en appelant le 05 55 48 44 48

La section fera parvenir un questionnaire dans le prochain Coup d'Œil, pour connaître vos envies par rapport à son activité.

**Soyez attentif au prochain
numéro du Coup d'Œil 😊**



zoom sur...

nouveau

Le livret d'accueil numérique



En un clic, retrouvez toutes les infos utiles à votre séjour sur votre Village vacances et ses environs.

Retrouvez les différents livrets d'accueil numériques sur <https://vu.fr/0D2U>

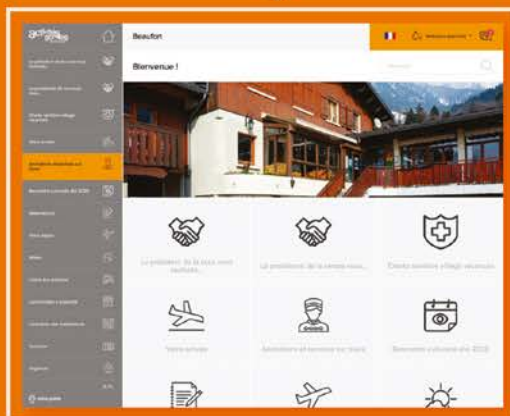


Tout savoir sur l'actualité de votre Village vacances CCAS

Finis lutins, brochures, classeurs... Les Activités Sociales ont fait le choix du livret d'accueil numérique dans les Villages vacances CCAS depuis l'été dernier. Cette démarche s'inscrit dans la continuité de l'évolution de l'offre, de la modernisation des outils et de la politique environnementale qui est menée par les Activités Sociales.

Le livret d'accueil numérique de votre lieu de séjour vous sera transmis 5 jours avant votre arrivée sur votre adresse électronique renseignée dans votre espace Activ. Il est également consultable sur le site ccas.fr dans la fiche des Villages vacances CCAS.

Besoin d'infos pour préparer vos vacances? Allez consulter le livret d'accueil numérique



vacances & séjours adultes et familles

réservez votre séjour *

* en tenant compte des disponibilités



trouvez votre Village vacances



Trouvez votre villages vacances en cliquant sur la carte



Les partenariats 2021 Culture et loisirs avec la CMCAS de Limoges

Il a été convenu que les ouvrants droit de la CCAS et leurs ayants droits bénéficieront d'un tarif réduit pour tous les partenaires ci-dessous, sans intervention du 1 %, sur présentation de l'attestation carte Activ à jour.



Musée de la résistance Limoges - 2 € au lieu de 4 €
Musée des beaux-arts - 3 € au lieu de 5 €
Visites de Limoges - 4 € au lieu de 6 €
randonnée et jeux dans la Ville - 6 € au lieu de 8 €
Balade spectacles et visites apéritives - 8 € au lieu de 10 €



<https://www.limoges.fr/fr>

Info et réservation au 05 55 45 84 44

Billets de cinéma
7,50 € au lieu de 10 €



Billets à la CMCAS

Tarif A : 14 € au lieu de 17 €
Tarif B : 8 € au lieu de 10 €



<https://www.theatre-du-cloitre.fr/>

Portail Billetterie CCAS

billetterie

<http://portail-culture-et-loisirs.ccas.fr/>

Par région et activités



12 €/place au lieu de 21 €
Pour tous les spectacles



réservation au 05 55 79 90 00



SPECTACLE TARIF A +
1^{re} série : 50 € (au lieu de 60 €)
2^e série : 35 € (au lieu de 40 €)
3^e série : 20 €

SPECTACLE TARIF A
1^{re} série : 45 € (au lieu de 55 €)
2^e série : 30 € (au lieu de 35 €) 3^e série : 18 €

SPECTACLE TARIF B
1^{re} série : 30 € (au lieu de 35 €)
2^e série : 20 € (au lieu de 25 €) 3^e série : 15 €

SPECTACLE TARIF C
1^{re} série : 24 € (au lieu de 28 €)

Salle Espace
Georges Brassens à Feytiat
Tarif A : 16 € au lieu de 22 €
Tarif B 14 € au lieu de 18 €



www.sortirafeytiat.fr/spectacles/

10 € au lieu de 12 € pour 30' de jeu



<https://larustine-vr.fr/>

VILLA SPORT à St Yrieix la Perche
Carte à acheter et retirer auprès de votre CMCAS

1 carte « aquatique »
de 10 entrées adulte : 32,50 €
1 carte « aquatique » de 10 entrées enfant
(de 3 à 15 ans) : 24,50 €

Sur place sur présentation de la carte Activ :
Abonnements : 5 % sur abonnements trimestriels
10 % sur abonnements annuels
Apprendre à nager (à partir de 6 ans) 10 leçons
pendant les vacances (hors vacances de Noël) : 86 €



Piscine du lac 10 % sur l'achat
d'abonnement 10 ou 20 entrées (activités)



www.lacsaintpardoux.fr/bouger/la-piscine-du-lac-de-saint-pardoux-113.html

Session de karting électrique
Prix unique de 12 €/pers



Info et réservation
au 05 55 09 18 93

Remise de 10 % sur toutes les
prestations directement sur place



Remise de 10 %
sur toutes les prestations
sur place



Info et réservation
au 05 55 57 11 81

Francophonie en Limousin
12 € au lieu de 15 €
8 € spectacles jeune public



Info et réservation au
05 55 10 90 10

12 € la séance
au lieu de 16 €



Info et réservation
au 09 82 56 23 39

Réduction de 10 à 20 %
sur les spectacles



Info et réservation
au 06 75 18 14 57

Remise de 15 %
sur toutes les prestations
directement sur place



Adultes (+ de 14 ans) : 17 €/place au lieu de 20 €
Juniors (de 12 à 13 ans) : 15 €/place au lieu de 17 €
Enfants (de 5 à 11 ans) : 12 €/place au lieu de 14 €



Info et réservation au 06 33 17 87 38



Info et réservation au 05 55 73 26 49

3,75 €/entrée



Billets à la CMCAS

Renseignements auprès de la CMCAS de Limoges au 05 55 48 44 48
Lundi au vendredi de 8 h 30 à 12 h et de 13 h à 16 h 30
15 rue Louis Armand - 87220 Feytiat





Crédit Social des Fonctionnaires

Retrouvons-nous !

POUR VOS PROJETS DÉCOUVREZ NOS SOLUTIONS
de crédit, d'assurance & d'épargne



NOUVEAU ! RÉ-OUVERTURE de l'agence de LIMOGES !

Votre conseiller Créserfi
Brahim DELAFORGE, vous reçoit sur RDV
6, cours Gay Lussac - 87000 Limoges

- PRÊT IMMOBILIER
- REGROUPEMENT DE CRÉDITS
- PRÊT CONSO
- ÉPARGNE / PRÉVOYANCE
- SERVICES AUX ADHÉRENTS



Un crédit vous engage et doit être remboursé. Vérifiez vos capacités de remboursement avant de vous engager.

Contactez le conseiller au
06 87 70 68 99
(coût selon opérateur)

Prenez rendez-vous au
05 57 81 40 80
(coût d'un appel local)

Créserfi

Société de financement du CSF
Caution / Crédits

En savoir plus : **CSF.FR**

Le Crédit Social des Fonctionnaires est une association loi 1901, siège social : 9 rue du Faubourg Poissonnière 75313 Paris cedex 09. Pour adhérer au CSF et profiter de tous les services et avantages sélectionnés pour vous, il suffit d'acquitter un droit d'entrée unique et une cotisation annuelle (tarifs en vigueur consultables sur le www.csf.fr).

Les formules de crédit sont proposées par CRÉSERFI, la société de financement du CSF. CRÉSERFI, SA au capital de 56 406 136 € - RCS Paris B 303477319 - Siège social : 9 rue du Faubourg Poissonnière 75009 Paris - intermédiaire d'assurance inscrit à l'ORIAS sous le N° 07 022 577 (www.oriass.fr).

Les solutions d'assurance sont proposées par CSF Assurances - SARL de courtage d'assurances du CSF au capital de 4 500 000 € - Siège social : 9 rue du Faubourg Poissonnière 75313 Paris cedex 09 - RCS Paris B 322 950 148 - courtier d'assurances inscrit à l'ORIAS sous le n° 07 008 834 (www.oriass.fr).

Les formules d'épargne, de prévoyance et d'immobilier locatif sont distribuées par PROGRETIS - SARL au capital de 5 000 000 € - Siège social : 9 rue du Faubourg Poissonnière 75009 Paris - R.C.S : 509 364 972 Paris - Enregistrée à l'ORIAS sous le N° 09 050 053 (www.oriass.fr) en qualité de courtier d'assurance ou de réassurance, conseiller en investissement financier, et d'IOBSP. Enregistrement au fichier des Conseillers en Investissement Financiers sous le N° E001730. Activité de transactions sur immeubles et fonds de commerce avec possibilité de recevoir des fonds : Carte N° CPI 7501 2018 000 034 184 délivrée par la CCI de Paris Ile-de-France. Responsabilité Civile Professionnelle et Garantie Financière : police n° 780047-010 souscrite auprès de Liberty Mutual Insurance Europe Limited conformément aux exigences réglementaires du Code des Assurances, du Code Monétaire et Financier et de la loi Hoguet.

Groupe CSF : Services aux Adhérents • Crédits • Assurances • Épargne

Crédit Social des Fonctionnaires, association / Créserfi, société de financement du CSF / CSF Assurances, société de courtage d'assurance du CSF / Progretis, société de conseil en gestion de patrimoine du CSF.



Actualisez vos données personnelles

Deux possibilités !

- Apporter vos justificatifs à la CMCAS
- Sur ccas.fr rubrique « mon compte »



- Avis d'impôts 2020 sur les revenus 2019
- Justificatifs droits enfants de plus de 21 ans et de moins de 26 ans :
(certificat scolaire /étudiant /apprentissage/alternance/pôle emploi...)
- Changement d'adresse
 - Avis d'union
- Déclarer une naissance
 - Mutation

Pour toutes demandes de renseignements contactez votre CMCAS



Les randonnées

Dates	Communes	Nom du circuit	Longueur (km)	RDV et départ sur place à 14 h sur les lieux ci-dessous
15/03/2021	JAVERDAT	Sentier du Renard	10,5	Place de l'Eglise
22/03/2021	COUZEIX	Hameaux et collines	9	Parking le Chatrain - Arthugéras
29/03/2021	NEUVIC-ENTIER	Circuit des Débutants	10	Place de l'Eglise
06/04/2021 mardi	SAINT-LAURENT-LES EGLISES	Entre monts et vallées	10	Parking dans le bourg
12/04/2021	ROYERES	Circuit des carrières	9	Place de l'église
19/04/2021	BESSINES-SUR-GARTEMPE	Etang de Sagnat	9,5	Parking de l'étang
26/04/2021	CIEUX	Sentier des hêtres	9,5	Parking du champ de foire
03/05/2021	BEYNAC	Les hauts de Beneix	9	Parking de la mairie
10/05/2021	LE PALAIS-SUR-VIENNE	Sentier du ruisseau	9	Parking ancien intermarché - rue J.-Giraudoux
17/05/2021	SAINT-MARTIN-TERRESSUS	Boucle des châteaux	9	Parking du stade
25/05/2021 Mardi	ISLE	Le Gondeau - Parpayat - La Chabroulie - La Croix du Tay - Ventre Noircala	9	Parking plaine des jeux - à côté de la SAUR
31/05/2021	COUZEIX	Circuit des cavaliers	10,5	Parking de l'hippodrome

Week-end découverte de l'Auvergne à Super Besse du 7 au 9 mai 2021

Tarifs sans les activités :

AD et OD de plus de 9 ans : 81 € - OD de moins de 9 ans : 51 € - OD de moins de 1 an : 22 €
Extérieurs de plus de 9 ans : 109 € - Extérieurs de moins de 9 ans : 69 € - Extérieurs de moins de 1 an : 30 €

Tarifs des activités découverte de l'Auvergne :

Du Samedi 8 Mai : AD /OD : 17 € et Extérieurs : 23 €

Du Dimanche 9 Mai : AD /OD : 18 € et Extérieurs : 24,50 €

Inscription à retourner à la CMCAS accompagnée d'un chèque à l'ordre de « CMCAS de Limoges »

Nom-Prénom: = €
Nom-Prénom: = €
Nom-Prénom: = €
TOTAL: €

Inscriptions auprès de la CMCAS avant le 14/04/2021.

Sortie moto à Super Besse du 7 au 9 mai 2021

Tarifs sans les activités :

AD et OD de plus de 9 ans : 60 € - Extérieurs de plus de 9 ans : 80 €

Nom-Prénom: = €
Nom-Prénom: = €
Nom-Prénom: = €
TOTAL: €

Inscriptions auprès de la CMCAS avant le 14/04/2021.

Randonnée pédestre pétanque à Super Besse du vendredi 11 juin 2021 au dimanche 13 juin 2021

Tarif: OD et AD de plus de 9 ans: 79 €/pers - Extérieur de plus de 9 ans : 106 € €/pers

OD et AD de moins de 9 ans: 50 €/pers - Extérieur de moins de 9 ans : 66 € €/pers

Extérieur de moins de 1 an : 26 € €/pers

(Les Extérieurs sont acceptés en fonction des places disponibles)

Inscription à retourner à la CMCAS accompagnée d'un chèque à l'ordre de « CMCAS de Limoges »

Nom-Prénom: = €
Nom-Prénom: = €
Nom-Prénom: = €
TOTAL: €

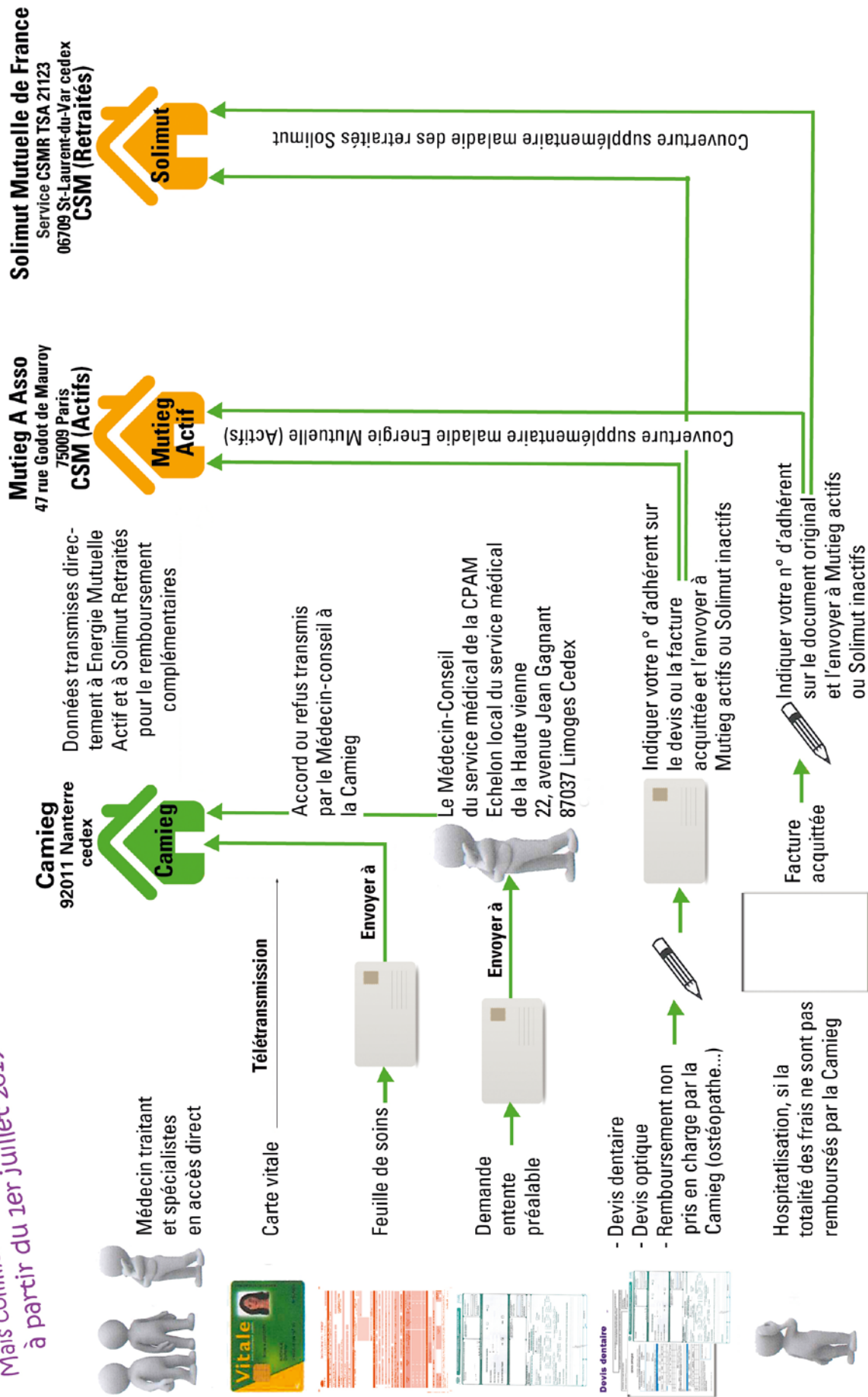
Inscriptions auprès de la CMCAS avant le 14/05/2021.

Les annulations après l'inscription, sans présentation d'un justificatif, entraînent le règlement de la totalité du séjour. Les justificatifs acceptés sont les suivants: certificat d'hospitalisation, certificat de décès, destruction des locaux professionnels et/ou privés.



CAMIEG... CSM-CSMR
 Mais comment ça marche en fait ?
 à partir du 1er juillet 2019

>>> Le circuit de vos feuilles de soins



Points d'accueil de proximité

Vous avez des questions sur :

- ✓ Les vacances ✓ Les vacances jeunes
- ✓ Les activités ponctuelles ✓ Les informations de base des assurances
- ✓ Vos changements de situation ✓ Les activités sportives
- ✓ Les activités culturelles ✓ Les aides à la personne ✓ etc.

Un professionnel de la CMCAS sera présent pour vous répondre

Calendriers des points d'accueil (ouvert à tous les bénéficiaires)

POINT D'ACCUEIL	ADRESSE	DATES
Agence de Bellac	Rue des Vieux Blats 87300 BELLAC	Les mardis de 8 h à 9 h 30 06/04 - 04/05 et 01/06
Agence de Saint-Junien	Avenue du Général de GAULLE 87200 SAINT-JUNIEN	Les mardis de 8 h à 9 h 30 13/04 - 11/05 et 08/06
Agence de Saint-Yrieix	1 Avenue de Limoges 87500 SAINT-YRIEIX	Les mardis de 8 h à 9 h 30 20/04 - 18/05 et 15/06
Plateau du Roussillon	53 Avenue du Roussillon 87000 LIMOGES	Les mardis de 14 h à 16 h 06/04 - 20/04 - 04/05 - 18/05 - 01/06 et 15/06
CMCAS de Limoges	15, Rue Louis Armand 87220 FEYTIAT	Du lundi au vendredi de 8 h 30 à 12 h et de 13 h à 16 h 30
UP Centre Ester Technopole	10 Allée de Faugeras 87100 LIMOGES	Les jeudis de 9 h à 11 h 01/04 - 15/04 - 06/05 - 20/05 - 03/06 et 17/06
Ester Enedis	ENEDIS - DR LIMOUSIN 8 Allée Théophile Gramme 87280 LIMOGES	Les jeudis de 14 h à 16 h 08/04 - 22/04 Le mercredi 12/05 Les jeudis 27/05 - 10/06 et 24/06
Exploitation Electricité Limoges	Les Vergnes de Crochat 87000 LIMOGES	Les mardis de 7 h 45 à 9 h 30 27/04 - 25/05 - 22/06

Compte tenu du contexte sanitaire, avant tous déplacements sur les points de proximité, veuillez appeler la CMCAS au 05 55 48 44 48.

